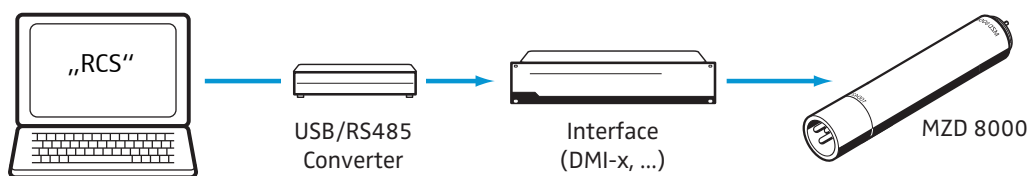


MZD 8000 Firmware-Update

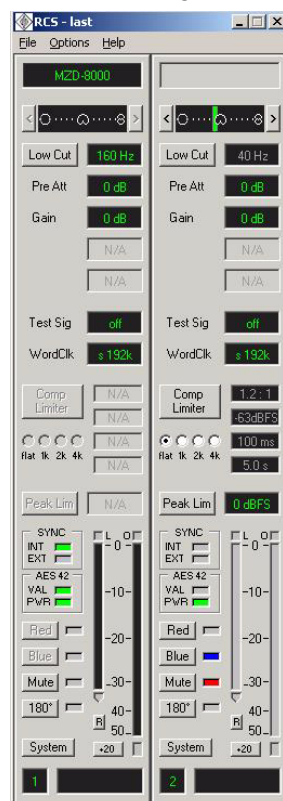
Firmware-Update mit Neumann Interface und RCS-Software

- ▶ Interface (z.B. DMI-x von der Georg Neumann GmbH)
- ▶ Software „RCS“
- ▶ Gerätekonfiguration:



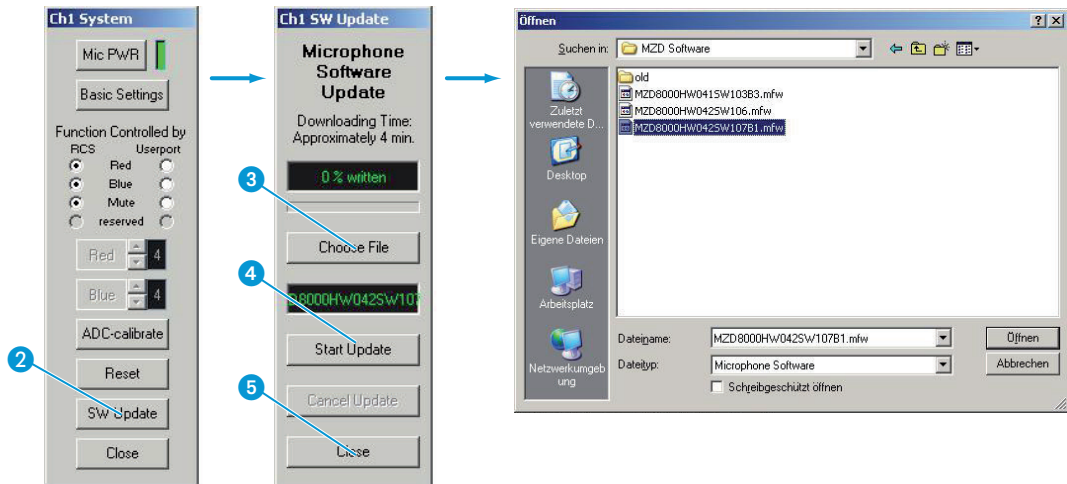
Firmware-Update durchführen

- ▶ Laden Sie die Firmware-Datei von der Sennheiser-Webseite, Bereich „Service & Support“, „Software Download“ herunter.
- ▶ Entpacken Sie die Datei „Sennheiser_Firmware_MZD8000_[...].zip“ bzw. speichern Sie die Firmware-Datei „MZD8000[...].mfw“ auf dem PC.
- ▶ Starten Sie das Programm „RCS“.
Das Anwendungsfenster erscheint:





- Klicken Sie im Anwendungsfenster auf die Schaltfläche „System“ ①. Das Fenster „System“ erscheint.



- Klicken Sie auf die Schaltfläche „SW Update“ ②. Das Fenster „SW Update“ erscheint.
- Klicken Sie auf die Schaltfläche „Choose File“ ③. Das Dialogfenster „Öffnen“ erscheint.
- Wählen Sie die aktuelle Update-Datei (mfw-Format) aus.
- Klicken Sie auf die Schaltfläche „Öffnen“.
- Klicken Sie auf die Schaltfläche „Start Update“ ④. Das Software-Update startet, der Fortschritt wird Ihnen im Fenster „SW Update“ angezeigt.



- Wenn das Software-Update abgeschlossen ist, erscheint in der Fortschrittsanzeige der Schriftzug „Download OK“:
- Schließen Sie das Fenster „SW Update“, indem Sie auf die Schaltfläche „Close“ ⑤ klicken. Sie haben das Software-Update Ihres MZD 8000 erfolgreich ausgeführt.



Das Software-Update wird erst wirksam, nachdem Sie auf die Schaltfläche „Close“ ⑤ geklickt haben. Wenn Sie diesen letzten Schritt überspringen, wird das Software-Update verworfen. In diesem Fall arbeiten Sie weiterhin mit der bisherigen Software-Version.